


A horizontal banner at the top of the page showing a topographic map with contour lines and elevation markers in shades of blue and brown.

Amankan File Geodatabase Anda

A decorative graphic at the bottom of the page consisting of light gray contour lines and a shaded area, mirroring the topographic map style.

PT Esri Indonesia | Menara 165, 6th Floor Unit B, Jalan TB Simatupang Kav 1, Jakarta Selatan 12560

 +62 (21) 2940 6355  connect@esriindonesia.co.id  esriindonesia.co.id

Mengaplikasikan License pada File Geodatabase

Dengan teknologi terbaru ArcGIS versi 10.3.x Anda dapat berbagi data di sebuah file geodatabase dengan orang lain dan mengaplikasikan license untuk menentukan seberapa lama mereka dapat menggunakan data tersebut serta kebebasan untuk mengekspor feature class.

Sebagai contoh, jika Anda adalah seorang professor dan ingin memberikan data kepada mahasiswa selama satu semester, Anda dapat memberikan mereka akses ke file geodatabase yang berisikan license data yang hanya dapat diakses hingga akhir semester. Contoh lainnya, jika Anda menggunakan jasa kontraktor untuk menganalisa data namun Anda ingin membatasi supaya kontraktor tidak dapat mengekspor data, maka Anda dapat memberikan akses ke file geodatabase yang license-nya tidak diperbolehkan untuk mengekspor data.

Untuk melakukan hal tersebut, silahkan mengikuti langkah berikut:

- » Buatlah sebuah file geodatabase
- » Load data yang ingin dibatasi dengan license
- » Tentukan file geodatabase yang akan diberi license dan buat license definition file
- » Generate sebuah license file
- » Aplikasikan license tersebut kepada Pengguna ArcGIS

Informasi yang harus diperhatikan mengenai licensed file geodatabases dan versi rilis klien:

- » Anda dapat memberikan license pada ArcGIS 10 atau geodatabase uncompressed yang di rilis setelahnya menggunakan ArcGIS 10.3 atau yang lebih baru.
- » Anda dapat memberikan license pada ArcGIS 10.1 atau geodatabase compressed yang di rilis setelahnya menggunakan ArcGIS 10.3 atau yang lebih baru.
- » Hanya ArcGIS 10.1 atau versi lebih baru saja yang dapat menggunakan licensed file geodatabase, jadi pastikan orang yang Anda kirimkan file geodatabase memiliki versi minimal ArcGIS 10.1.

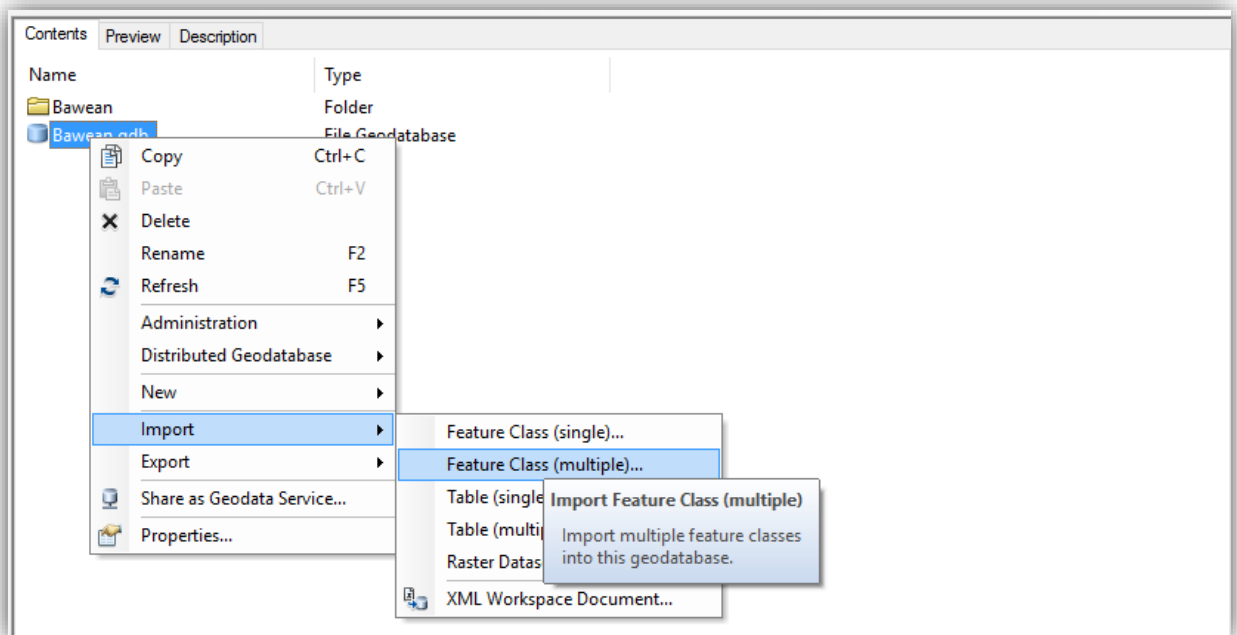
Langkah-langkah untuk mengamankan file geodatabase Anda:

Load data yang ingin dibatasi

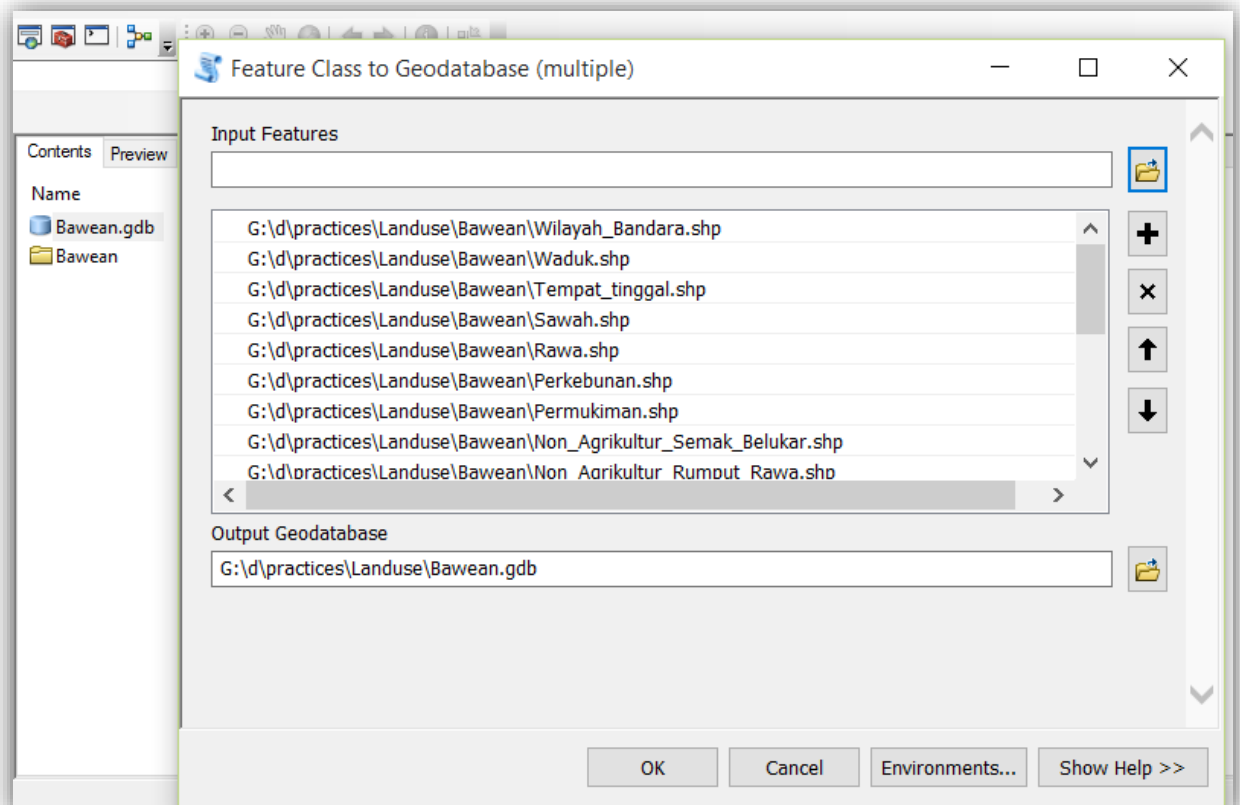
Load semua data ke file geodatabase yang akan dibatasi waktu penggunaan atau pembatasan ekspor datanya. Pastikan Anda memiliki semua data yang akan dibatasi penggunaannya dalam file geodatabase pada saat Anda mengaplikasikan license. Anda dapat menambahkan lebih banyak data yang tidak dibatasi, namun Anda tidak bisa menambahkan data lagi untuk yang sudah dibatasi. Untuk membatasi lebih banyak data lainnya di kemudian hari, Anda harus melakukan generate license file geodatabase yang baru lagi.

Berikut adalah salah satu contoh sederhana untuk melakukan load data ke sebuah file geodatabase:

1. Klik kanan file geodatabase and pilih import



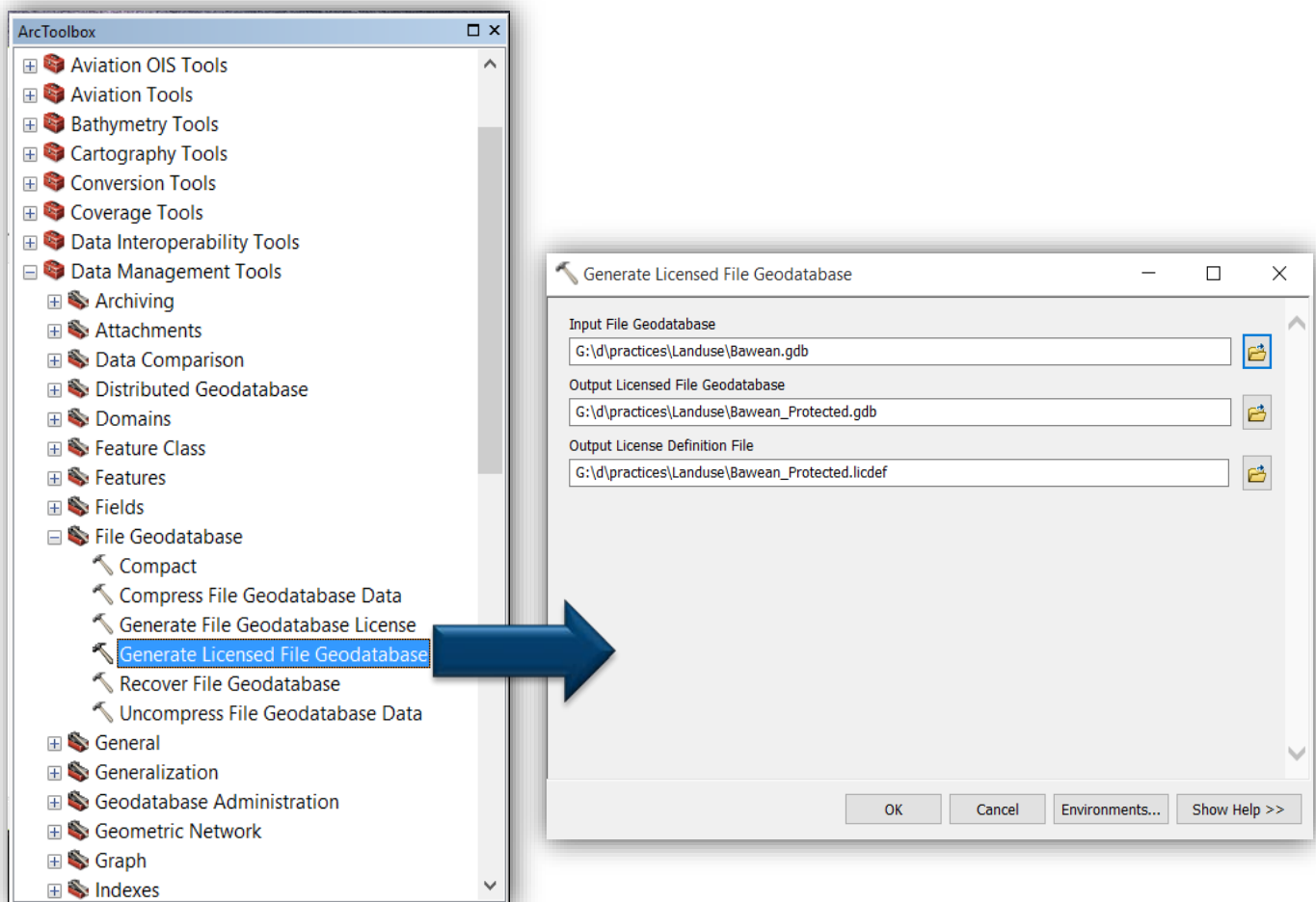
2. Import semua feature class yang akan dibatas



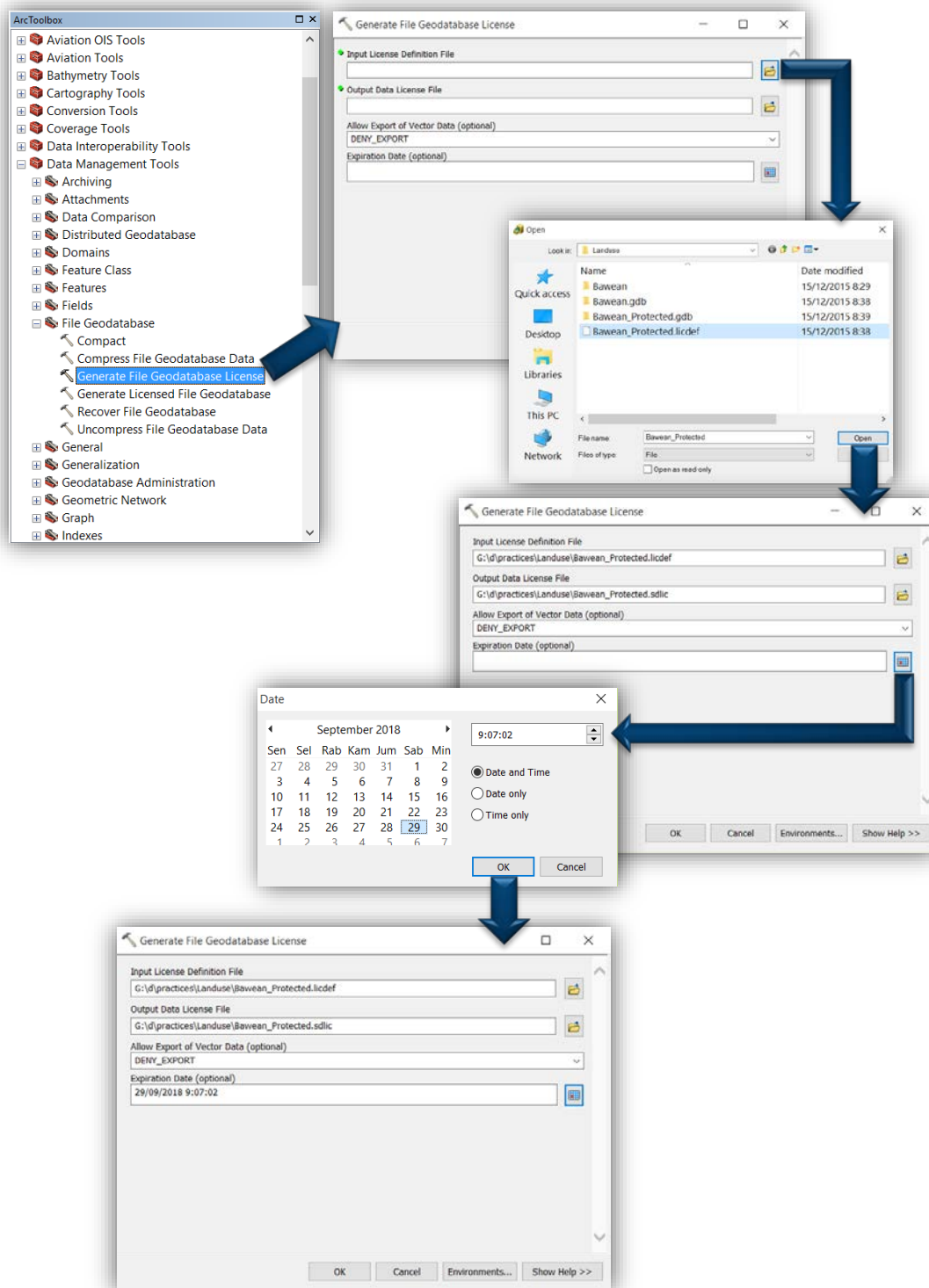
3. Klik OK

Mengaplikasikan license pada file geodatabase

Pilih tool **Generate Licensed File geodatabase** atau script yang memanggil tool untuk melakukan generate license pada file geodatabase di geodatabase yang telah Anda buat dan telah terisi data. Tool Generate Licensed File geodatabase memodifikasi file geodatabase untuk mendukung data licensing dan menghasilkan sebuah license definition file (*.licdef). License definition file ini mencakup informasi yang dibutuhkan untuk melakukan license data yang akan dibagikan. Anda sangat membutuhkan file ini untuk mengenerate sebuah license file. Setelah licensed berhasil diberikan, file geodatabase tidak bisa di unlicensed. Selain itu, konten dari geodatabase tidak dapat ditampilkan dalam ArcGIS sampai license file (*.sdlic) terbuat dan diaplikasikan kepada pengguna.



Generate sebuah License File



Gunakan tool **Generate File geodatabase License** atau Python script untuk memanggil tool serta mendefinisikan dan men-generate sebuah license file. Pada saat mendefinisikan license file Anda memiliki opsi untuk memperbolehkan end user melakukan ekspor feature class dalam file geodatabase. Namun, secara default feature class tidak dapat diekspor dengan data license file yang sudah di install.

Ketika mendefinisikan license file, Anda juga memiliki opsi untuk mengatur kapan geodatabase tersebut akan kadaluarsa, dimana pada waktu itulah konten file geodatabase tidak dapat

digunakan lagi. Sehingga dengan ini, Anda dapat mengatur suatu periode penggunaan licensed geodatabase.

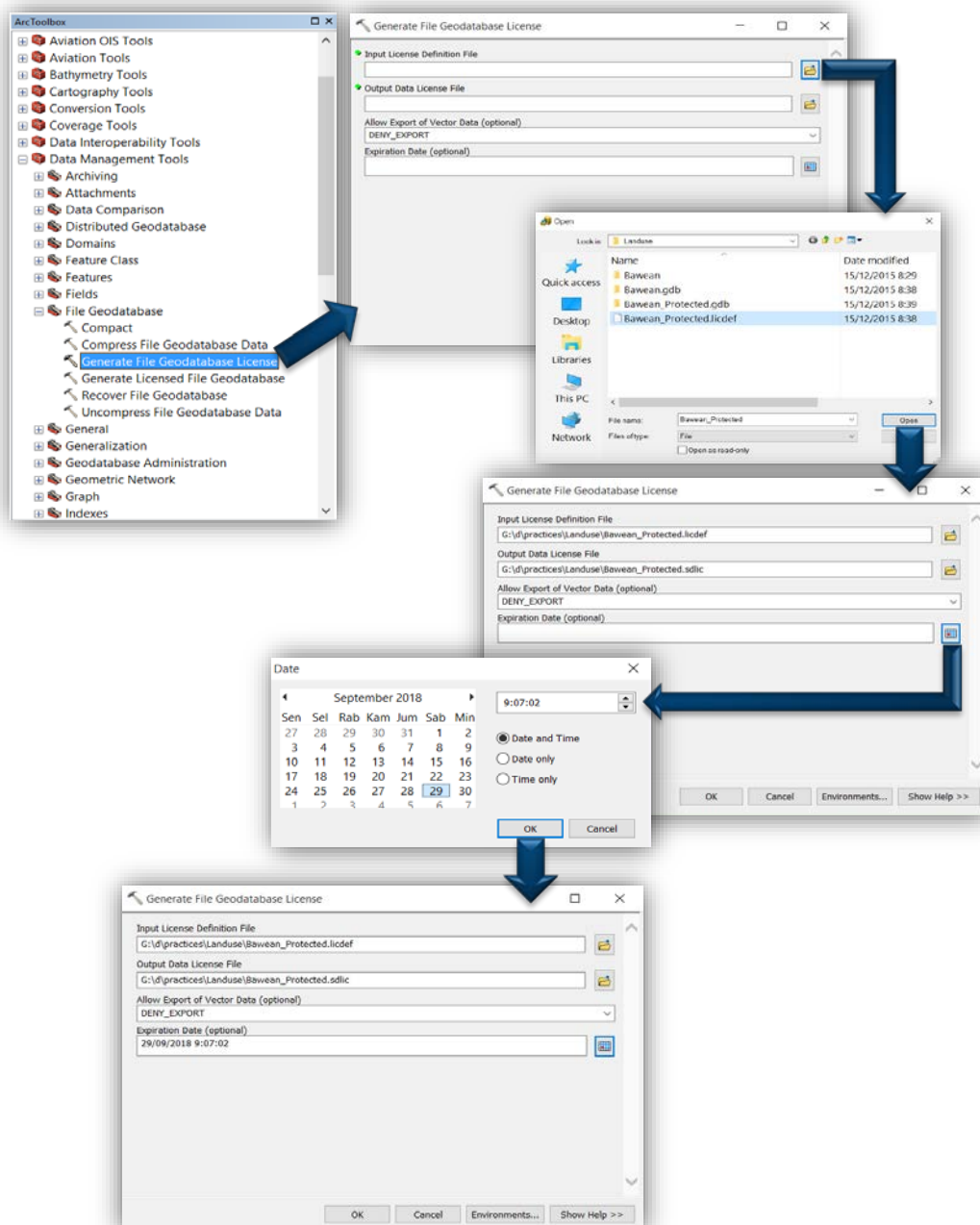
Sebagai contoh, jika Anda mengatur waktu kadaluarsa akses pada tanggal 7 April, maka mulai tanggal 8 April data tersebut sudah tidak dapat diakses kembali. Secara default, apabila masa kadaluarsa geodatabase tidak di atur, maka data license file tidak akan kadaluarsa.

Catatan:

Tampilan antarmuka pada tool menggunakan tanggal/waktu yang standar untuk menentukan masa kadaluarsa. Meskipun Anda dapat mengatur waktu kadaluarsa, system akan selalu menetapkan kadaluarsa data license pada tengah malam.

Ketika license sudah di generate, data tambahan berikutnya yang di load ke file geodatabase tidak akan di license. Jadi, jika Anda ingin membagi data lain yang tidak harus diberikan license, Anda dapat menambahkannya sekarang.

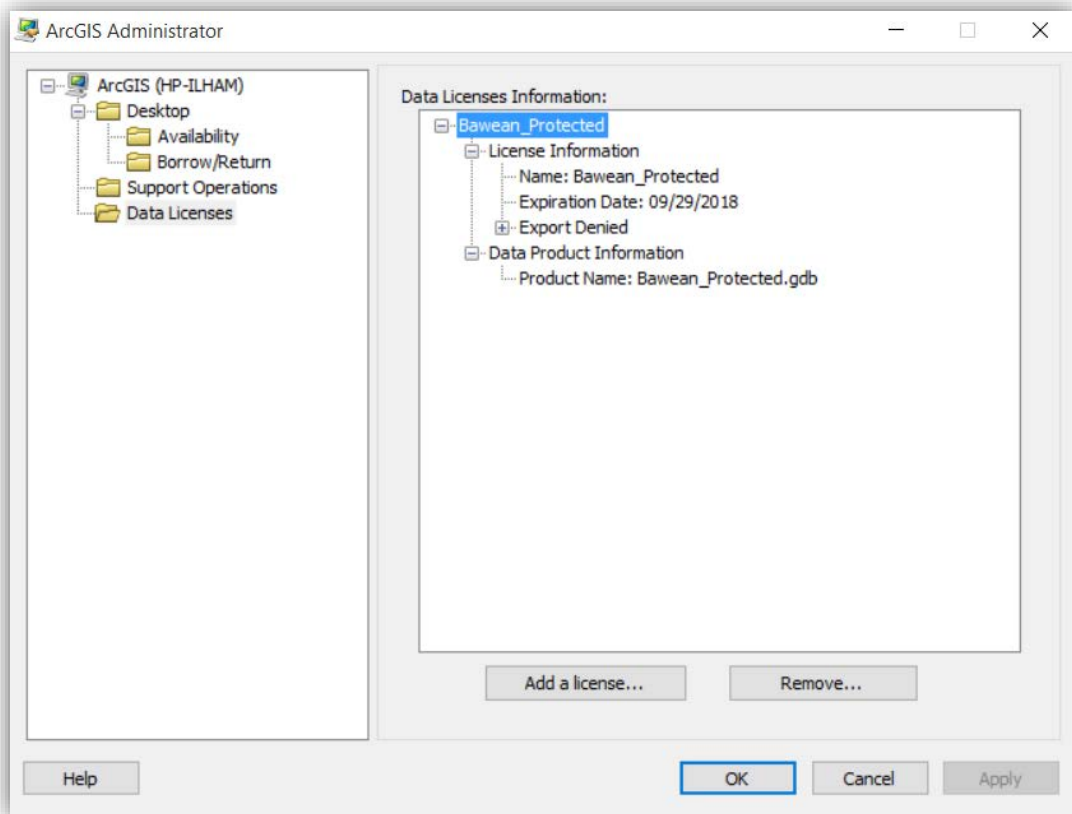
Gambar alur kerja pembuatan File geodatabase License



Aplikasikan license di ArcGIS Administrator

Pengguna ArcGIS yang membutuhkan akses ke secured file geodatabase harus menginstall license file di ArcGIS Administrator. Siapapun yang akan dikirimkan secured file geodatabase harus melakukan konfigurasi ArcGIS Administrator sehingga geodatabase dapat diakses.

- » Mengaplikasikan license untuk ArcGIS for Desktop
 1. Gunakan ArcGIS Administrator untuk mengaplikasikan license file geodatabase
 2. Buka AcrGIS Adminitrator
 3. Buka folder Data Licenses
 4. Klik Add a license...
 5. Pilih license (.sdlic) file dan klik Open
 6. License sudah ditambahkan pada Data Licenses Information list. Anda dapat melakukan expand pada License Information untuk mengetahui waktu berakhir dari lincense, kalau diatur dan apakah data tersebut dapat diekspor.
 7. Klik OK



Tambahan

- » Aplikasi license pada ArcGIS for Server

Terdapat pula tool license yang diinstal dengan ArcGIS for Server yang dapat Anda gunakan untuk mengenali file geodatabase license.

- ❖ **Pada Windows server**

Klik open pada command prompt dan jalankan tool DataLicInstall, yang terdapat pada <ArcGIS Server Installation Directory>\Server\bin.

- ❖ **Pada Linux server**

Klik open a shell command dan jalankan tool datalicenseinstall, yang terdapat pada <ArcGIS Server Installation Directory>/arcgis/server/tools.