

A horizontal banner at the top of the page showing a topographic map with contour lines and several small white icons (triangles and squares) placed on the map.

Kumpulan aset Anda dengan Collector for ArcGIS

PT Esri Indonesia | Menara 165, 6th Floor Unit B, Jalan TB Simatupang Kav 1, Jakarta Selatan 12560

 +62 (21) 2940 6355  connect@esriindonesia.co.id  esriindonesia.co.id

Kumpulkan aset Anda dengan Collector for ArcGIS

Collector for ArcGIS merupakan aplikasi native yang ringan yang membuat pengumpulan data lebih tepat dengan interface yang mudah digunakan.

Aplikasi ini memungkinkan Anda untuk mengumpulkan dan melakukan update data di lapangan, menandakan posisi Anda serta data yang terkumpul dapat segera digunakan sehingga membuat Anda menjadi lebih terinformasikan dan dapat mengambil keputusan secara tepat waktu. Untuk memulai, Anda dapat mengikuti 3 langkah mudah ini:

- Login pada akun ArcGIS organisasi Anda
- Buatlah peta dengan menggunakan ArcGIS Online, Portal for ArcGIS atau ArcGIS Server.
- Download dan install Collector for ArcGIS pada perangkat Android, iOS atau Windows Anda.

Meskipun aplikasi ini mudah digunakan, ada beberapa opsi deployment yang membuat pengenalan pada Collector for ArcGIS menjadi agak rumit. Melalui penjelasan dibawah, Anda akan menemukan beberapa alur kerja operasional yang dirancang untuk mempersingkat proses pengumpulan data Anda.

Catatan: langkah-langkah berikut dilakukan dengan menggunakan perangkat iOS. Beberapa langkah di bawah ini mungkin sedikit berbeda tergantung pada perangkat yang Anda gunakan.

Jump-start with templates

Industri Anda akan memiliki dataset sendiri pada umumnya. Silahkan download templates untuk membuat dasar dari struktur data yang dibutuhkan dan lakukan kustomisasi sesuai dengan pekerjaan tertentu. Anda dapat mendownload template dengan mengklik tautan berikut:

http://www.arcgis.com/home/group.html?owner=esri_collector&title=Collector%20Templates

Collector Templates

SHARE

Download Collector for ArcGIS data collection map templates to jump start your field workflows. ▼

Group Content

All Results
Maps
Layers
Scenes
Apps
Tools
Files

Show ArcGIS Desktop Content

As-Built Mapping
As-built mapping enabled field crews to sketch the location of new or reconstructed mains and include a photo of the as-built.
Service Definition by ArcGISforGas
Last Modified: April 21, 2015
0 ratings, 0 comments, 2,313 views

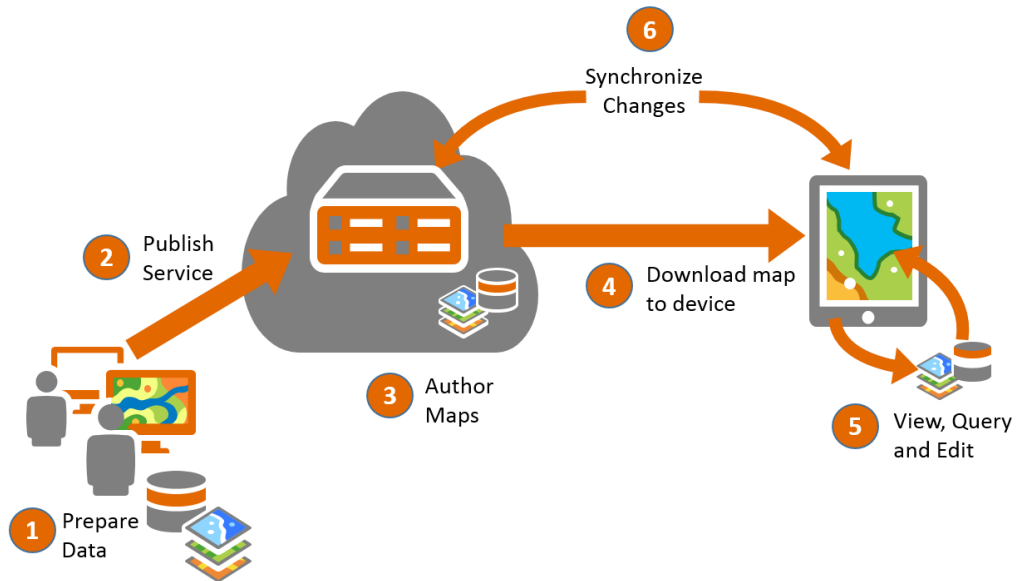
Bird Mortality
Bird Mortality
Service Definition by ArcGISTeamStateGov
Last Modified: March 18, 2015
0 ratings, 0 comments, 666 views

Boom Placement
Collector Field Template for capturing and verifying the status of Boom.
Service Definition by esri_collector
Last Modified: February 28, 2014

Go offline

Di lapangan, Anda terkadang bekerja pada area tanpa koneksi internet. Jika kasusnya demikian, Anda dapat mendownload map sehingga map akan tersedia ketika Anda tidak memiliki koneksi internet. Anda juga dapat mendownload atau mengkopi basemap secara langsung ke perangkat Anda dan menggunakannya kembali di berbagai map berikutnya..

Setelah memiliki map offline, Anda dapat mulai mengumpulkan dan mengedit data dengan cara yang sama seperti pada map online. Grafis dibawah menunjukkan 6 alur kerja untuk membantu Anda mengumpulkan data secara offline.



Untuk memastikan web map Anda terkonfigurasi untuk penggunaan offline, harap perhatikan hal berikut:

- Semua layer pada web map harus diaktifkan mode sync operation sebelum dapat di download untuk penggunaan offline.
- Pada ArcGIS online atau ArcGIS portal, Anda dapat mengecek web map Anda untuk penggunaan offline dengan cara di navigasi ke halaman item details dari web map. Selain itu, Anda dapat mengecek pada opsi yang terdapat pada perangkat Anda. Untuk perangkat iOS, opsi ini diwakilkan dengan sebuah icon cloud.

Mendownload map pada perangkat Anda

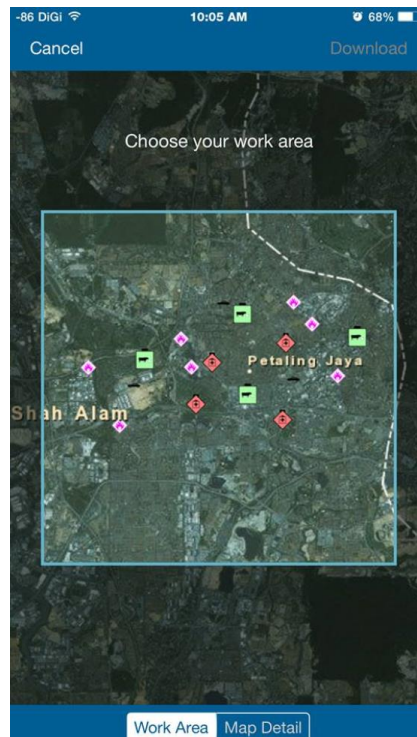
1. Tekan 'maps' untuk kembali pada layar sebelumnya jika dibutuhkan



2. Tekan icon Cloud



3. Pada tab work area, geser dan sesuaikan extent map pada area yang diinginkan
4. Pada tab map detail, pilih zoom level (cth: Kota 1:116,000) dan tekan 'download'
5. Map dari area yang diinginkan akan terdownload pada perangkat Anda



6. Tambahkan fitur lainnya pada map dan tekan 'submit'
7. Tekan 'maps' untuk kembali ke halaman all maps dan Anda akan melihat sejumlah koleksi dari map
8. Hubungkan ke internet dan tekan icon cloud untuk memulai proses sinkronisasi

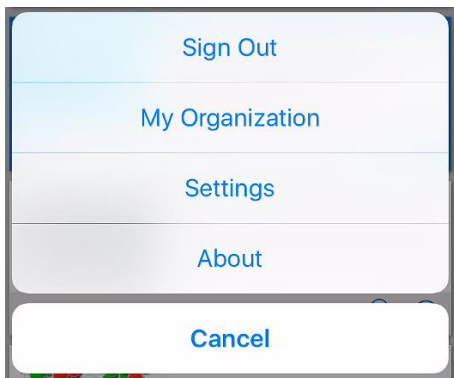
Continues Collection

Hemat waktu Anda pada saat mengumpulkan aset yang sama dengan menggunakan continuous collection. Alur kerja ini memungkinkan Anda untuk secara efisien mengumpulkan beberapa fitur yang mirip atau fitur yang identik secara terus menerus.

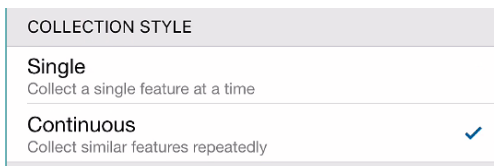
1. Tekan 'action'



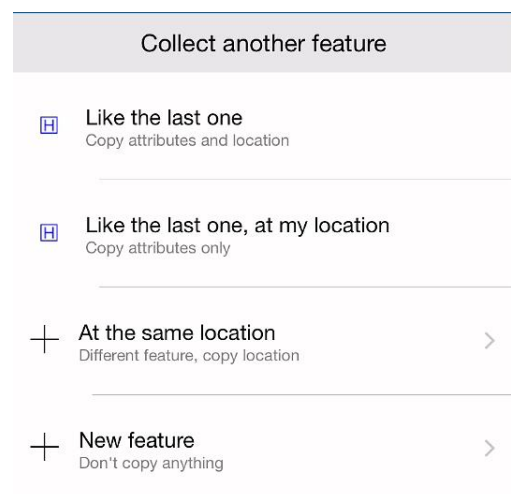
2. Pilih 'settings' untuk membuka halaman setting



3. Pilih 'continuous' dari pilhan collection style



4. Mulailah mengumpulkan aset Anda. Kumpulkan fitur-fitur dengan mengikuti salah satu dari metode pengumpulan di bawah untuk koleksi berikutnya.



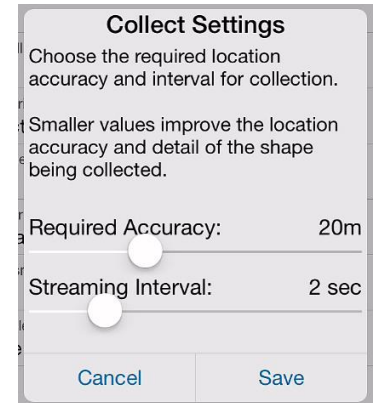
GPS streaming untuk garis/fitur poligon

Melalui capture untuk garis dan poligon, Anda akan dapat mengumpulkan bentuk pada saat Anda berjalan, nyetir (sering disebut GPS streaming), atau dengan capture lokasi vertex, baik dengan cara melakukan tap pada map atau dengan menggunakan posisi GPS Anda.

1. Ketika mengumpulkan aset, setelah memilih tipe aset yang akan dikumpulkan, pilihlah 'collect settings'.



2. Set jarak waktu streaming dan lanjutkan pengumpulan data Anda. Opsi ini mengatur sesering apa sebuah titik ditambahkan pada aset yang Anda buat. Semakin kecil jarak waktu, semakin detail bentuknya.



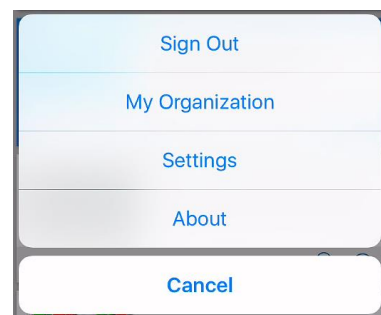
Sinkronisasi Push only

Coba dan hindari menggunakan wifi public ketika melakukan streaming. Jika memungkinkan, lakukan sinkronisasi ketika terhubung pada sumber yang terpercaya, contohnya: wifi kantor Anda. Ketika melakukan sinkronisasi, Collector for ArcGIS akan mengirimkan bundle data sebesar 2 MB, jadi kekuatan jaringan sangat penting seiring dengan bertambah besarnya data yang dikirim.

Anda dapat mengatur Collector for ArcGIS untuk hanya melakukan push edit ke server ketika sedang tersinkronisasi dan tidak menarik editan yang dibuat oleh orang lain ketika Anda sedang offline. Hal ini akan mengurangi jumlah data yang ditransfer, mempercepat proses sharing data yang telah berubah, dan juga mengurangi biaya transfer data Anda. Jika perubahan yang sedang dibuat oleh orang lain adalah hal penting bagi Anda, tetap non-aktifkan opsi sinkronisasi 'push-only'.

Langkah mudah untuk melakukannya:

1. Tekan 'action'.
2. Pilih 'settings' untuk membuka halaman settings.



3. Lakukan Slide untuk mengaktifkan mode sinkronisasi 'push only' melalui pilihan synchronisation

