



ANALISIS PEMETAAN ANCAMAN TERRORIS DALAM PERSPEKTIF SIG

ANCAMAN TEROR

Target

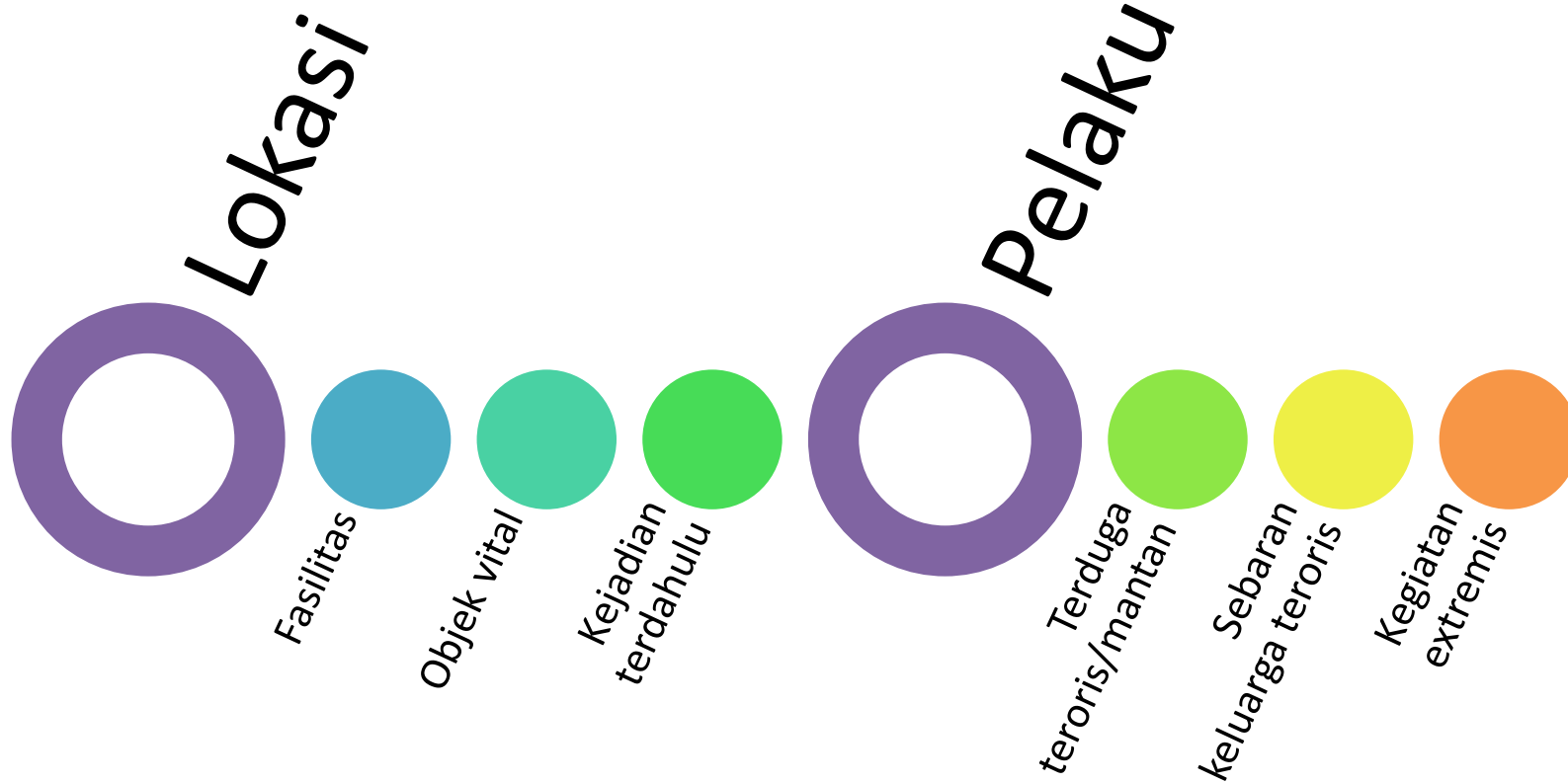


Lokasi



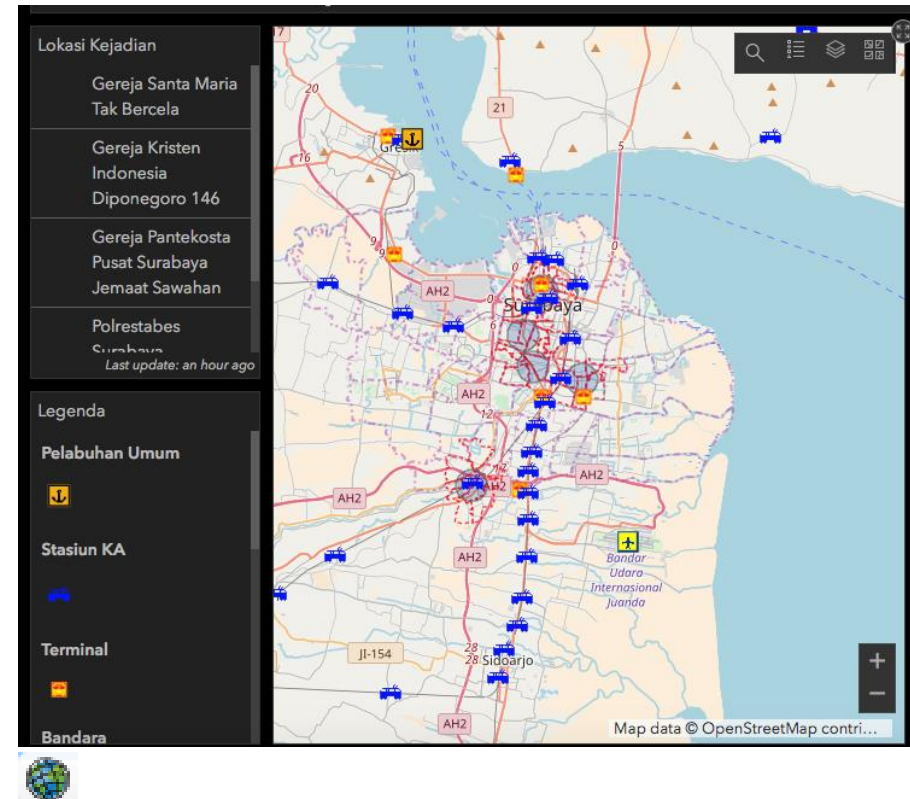
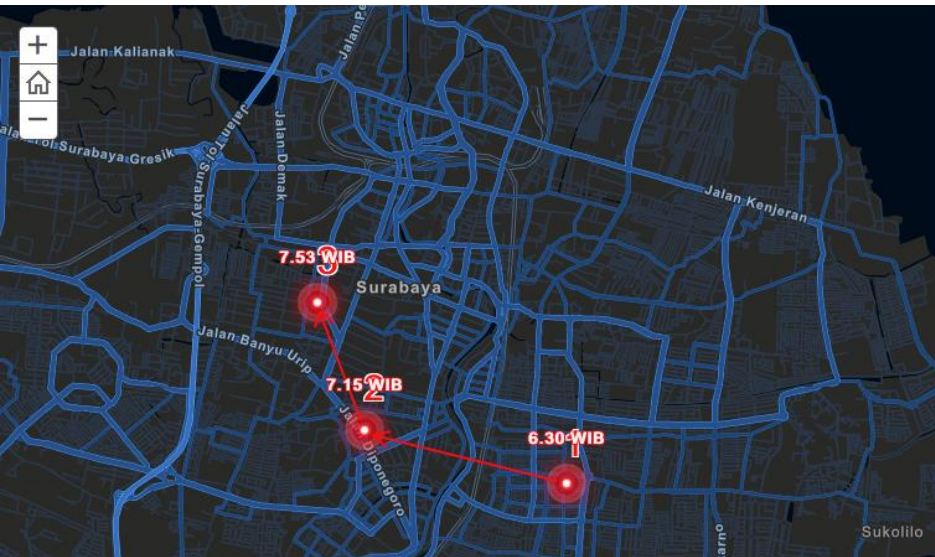
Ruang Spasial

Prediksi Ancaman Teror





KRONOLOGIS BOM SURABAYA BERDASARKAN SIG (ARCGIS)

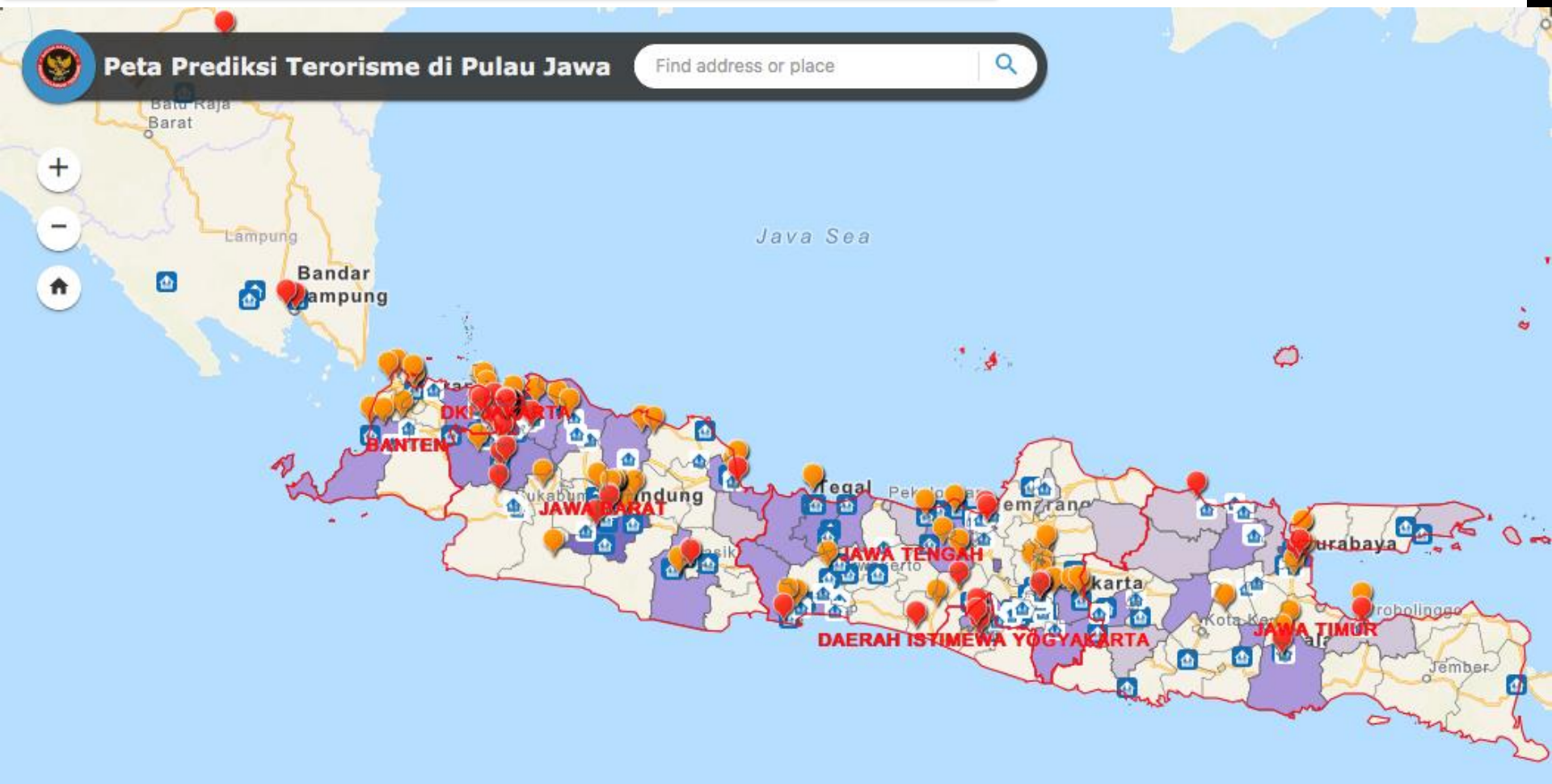


<http://esriid.maps.arcgis.com/apps/MapJournal/index.html?appid=9c9b32873ca7431286a3773b67a8fe74>

<http://esriid.maps.arcgis.com/apps/opsdashboard/index.html#/45b5a4f8e2f74011bceafc482b365f5a>



HASIL PREDIKSI BERDASARKAN SIG



<http://tiger.maps.arcgis.com/apps/webappviewer/index.html?id=fe6ac47896fe4949b73e0b81668b8682>

HASIL PREDIKSI BERDASARKAN SIG



Analisis prediksi akan menjadi lebih informatif apabila disajikan dalam bentuk **visualisasi geospasial**, dengan mempertimbangkan beberapa parameter yang lain.



POSISI KABUPATEN/KOTA DI JAWA MENURUT NILAI IRT 2017

NO KODE	KAB/KOTA	IRT PELAKU	IRT TARGET
PELAKU RENDAH – TARGET RENDAH (PR – TR)			
45	Kota Pekalongan	23,64	25,34
47	Kota Pasuruan	22,87	22,41
PELAKU TINGGI - TARGET RENDAH (PT – TR)			
2	Kota Salatiga	52,51	34,99
PELAKU RENDAH - TARGET SEDANG (PR – TS)			
43	Kota Cimahi	25,13	48,63
44	Kab. Sumenep	24,49	42,96
46	Kab. Bojonegoro	23,40	46,79
48	Kab. Batang	22,69	40,45
49	Kab. Blora	22,57	45,10
50	Kab. Ponorogo	22,06	42,05
PELAKU SEDANG - TARGET TINGGI (PS – TT)			
16	Kota Jakarta Utara	33,69	54,99
18	Kab. Bogor	32,52	59,03
29	Kab. Tangerang	29,02	58,83
PELAKU TINGGI - TARGET SEDANG (PT – TS)			
3	Kota Surakarta	45,84	42,11
4	Kota Tangerang Selatan	42,22	55,00
9	Kota Bekasi	38,93	52,21
11	Kota Cirebon	47,54	44,19
PELAKU TINGGI - TARGET TINGGI (PT – TT)			
1	Kota Jakarta Timur	53,80	57,61
5	Kota Jakarta Selatan	40,41	69,10
6	Kota Surabaya	39,43	59,98
8	Kota Bandung	39,03	60,42

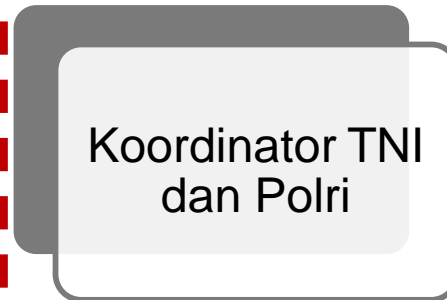
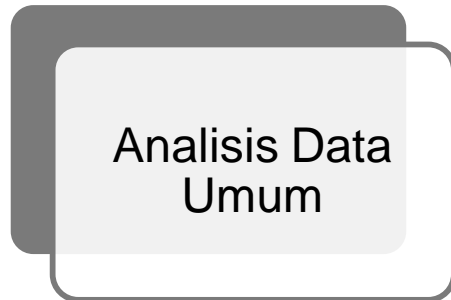
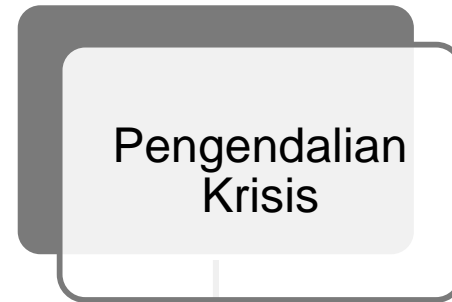
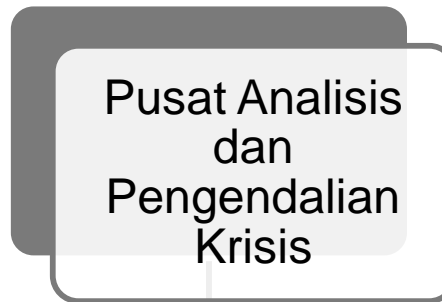
NO KODE	KAB/KOTA	IRT PELAKU	IRT TARGET
PELAKU SEDANG - TARGET SEDANG (PS – TS)			
7	Kab. Bandung	39,29	51,90
10	Kota Jakarta Pusat	38,44	52,70
12	Kota Semarang	36,31	51,50
13	Kab. Karawang	34,71	50,10
14	Kab. Bekasi	34,12	46,98
15	Kab. Klaten	33,79	46,02
17	Kab. Cirebon	33,21	45,88
19	Kab. Cilacap	32,05	44,88
20	Kab. Lamongan	31,68	45,45
21	Kab. Brebes	31,19	44,66
22	Kab. Sleman	30,34	47,65
23	Kab. Magetan	30,15	37,01
24	Kab. Nganjuk	30,05	40,84
25	Kota Jakarta Barat	29,70	53,93
26	Kab. Subang	29,64	45,28
27	Kota Depok	29,36	49,11
28	Kab. Temanggung	29,15	41,37
30	Kab. Kendal	28,99	42,24
31	Kab. Tegal	28,69	52,66
32	Kab. Karanganyar	28,11	41,90
33	Kab. Pandeglang	28,06	39,56
34	Kab. Tasikmalaya	27,78	43,96
35	Kab. Malang	27,74	44,95
36	Kab. Probolinggo	27,20	46,83
37	Kab. Gresik	26,43	45,08
38	Kab. Tuban	26,38	47,09
39	Kab. Pematang	26,22	41,02
40	Kab. Kuningan	25,78	41,07
41	Kab. Kudus	25,55	44,39
42	Kab. Wonogiri	25,50	42,35

STRUKTUR PADA PUSAT ANALISIS DAN PENGENDALIAN KRISIS



— Continue (EWS)

— By Accident



PRINSIP KERJA PUSAT ANALISIS DAN PENGENDALIAN KRISIS

